

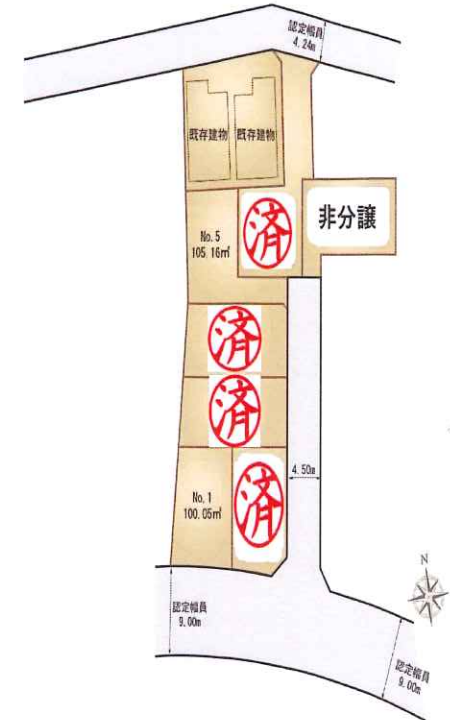
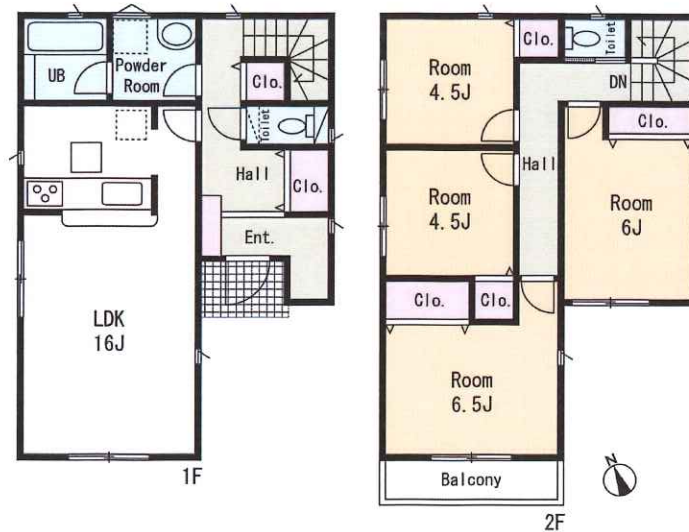
未公開物件 ~新築戸建~

調布市入間町2丁目 全6棟



— 物件概要 —

- 物件名/調布市入間町2丁目全6棟
- 所在地/調布市入間町2丁目
- 土地権利/所有権 ■ 交通/小田急線『喜多見』駅徒歩21分
- 土地面積/100㎡~105.16㎡ ■ 地目/宅地
- 現況/建設中/完成時期/8月下旬予定
- 用途地域/第一種中高層住居専用地域
・第一種低層住居専用地域
- 建ぺい率/60%(40%) ■ 容積率/200%(80%)
- 高度地区/第一種高度地区 ■ 防火地域/22条区域
- その他/景観法
- 接道状況/南東開発新設道路4.5m
- 設備/東京電力.都市ガス.公営水道.公共下水
- 取引態様/媒介



[区画図]

建築確認番号：第R04SKC106819号

1号棟 販売価格 6,080万円 土地面積:100.05㎡ 延床面積:94.76㎡



お陰様で25周年を迎えました

<http://www.asahi-home.com>

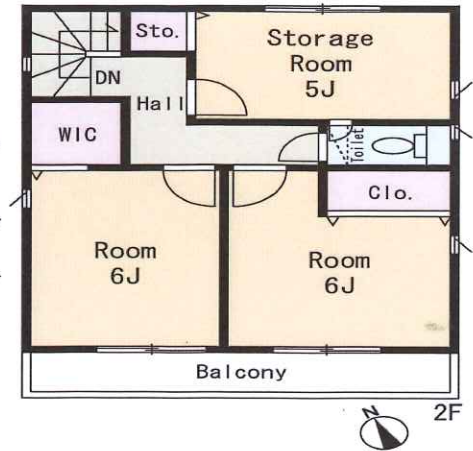
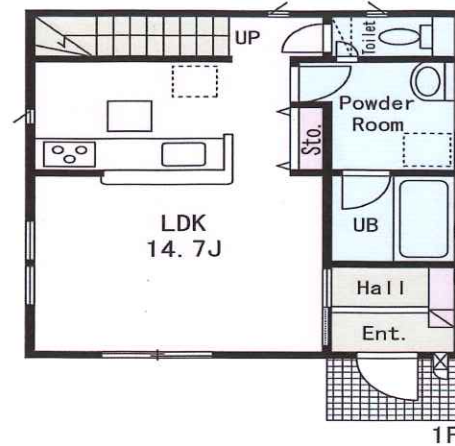
TEL 03-5761-8020
FAX 03-5497-7818

■ 東京都知事免許 (5) 第76820号 〒201-0003 東京都狛江市和泉本町3丁目11-9

取引態様 媒介

未公開物件 ~新築戸建~

調布市入間町2丁目 全6棟



建築確認番号:第 R04SHC106822 号

3号棟 済 万円 土地面積:110.03㎡ 延床面積:90.72㎡

5号棟 5,880万円 土地面積:105.16㎡ 延床面積78.96㎡



COMODO HOUSE
株式会社
あさひホーム

お陰様で25周年を迎えました

<http://www.asahi-home.com>

TEL 03-5761-8020
FAX03-5497-7818

■東京都知事免許(5)第76820号 〒201-0003 東京都狛江市和泉本町3丁目11-9

取引態様 媒介