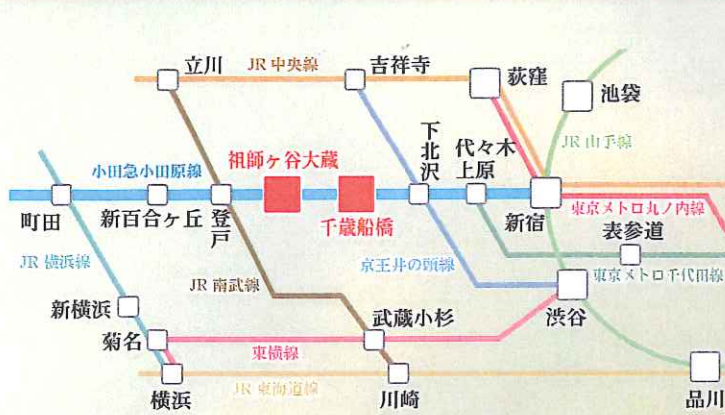


全3区画 閑静な住宅地、暮らしやすさが充実した住環境



※現状と異なる場合があります



小田急線
「祖師ヶ谷大蔵」 駅徒歩 9分
小田急線
「千歳船橋」 駅徒歩 13分



Life Information	
山野小学校	徒歩3分(240m)
砧中学校	徒歩25分(2,000m)
富士見公園	徒歩2分(100m)
世田谷きぬた保育園	徒歩2分(120m)
西山野公園	徒歩5分(330m)
サミットストア	徒歩5分(360m)
大蔵保育園	徒歩6分(430m)
セブンイレブン	徒歩6分(440m)
あけぼの幼稚園	徒歩7分(550m)
世田谷桜丘五郵便局	徒歩10分(780m)

COMODO HOUSE
砧4丁目
売地 全3区

区画	敷地面積	価格
No.A	159.57㎡ (48.26坪)	13,280万円
No.B	147.31㎡ (44.56坪)	12,000万円
No.C	147.93㎡ (44.74坪)	12,300万円

- Outline
- 所在地/世田谷区砧4-34-3(地番)
 - 敷地面積/(実測)147.31㎡~159.57㎡
 - 土地権利/所有権
 - 地目/宅地
 - 道路/南側約6m前面道路
西側約4.5m~6m前面道路
 - 販売区画数/3区画
 - 都市計画/●●●
 - 用途地域/第一種低層住居専用地域
 - 建ぺい率/50%
 - 容積率/100%
 - 防火地域/準防火地域
 - 公法制限/第一種高度地区・景観法
地区計画・文化包蔵地
景観計画区域
 - 現況/更地
 - 設備/東京電力・公営水道
公共下水・都市ガス
- ※上記記載の土地面積は
差異が生じる場合があります。

ASAHI-HOME COMODO HOUSE
株式会社 あさひホーム
東京都知事免許(5)第76820号

〒201-0003 東京都狛江市和泉本町3丁目11-9
TEL 03-5761-8020 FAX 03-5497-7818
http://www.asahi-home.com/
【お問合せはお気軽にお問い合わせ致します】

事業用地
ご紹介下さい
取引態様/売主

参考プラン

No.A

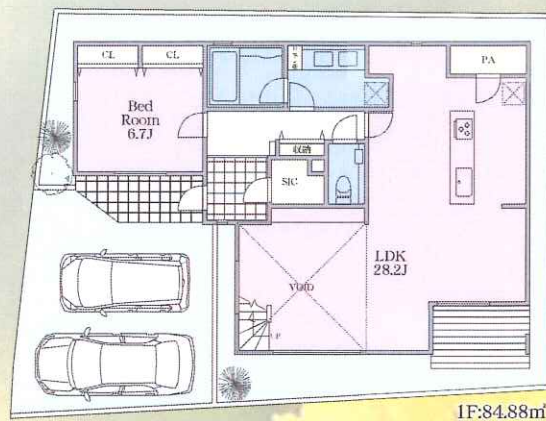
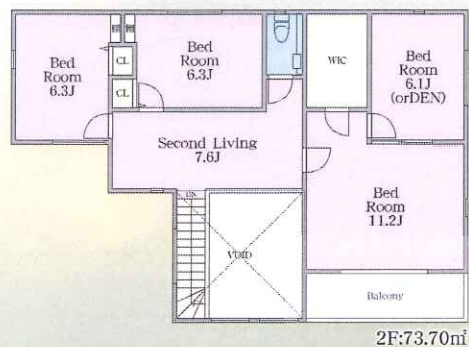
敷地面積 / 159.57m² (48.26坪)
建物面積 / 158.58m² (47.97坪)

建物価格

●, ●● 万円

土地価格

13,280 万円



参考プラン

No.B

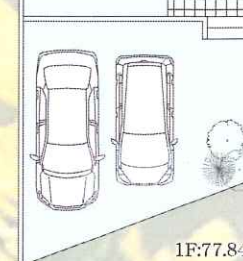
敷地面積 / 147.31m² (44.56坪)
建物面積 / 147.40m² (44.58坪)

建物価格

●, ●● 万円

土地価格

12,000 万円



参考プラン

No.C

敷地面積 / 147.93m² (44.74坪)
建物面積 / 148.22m² (44.83坪)

建物価格

●, ●● 万円

土地価格

12,300 万円

